

Рис. 1 Общий вид аппарата

1. Котёл;
2. Рама
3. Горелка
4. Ящик управления
5. Уровнемерная колонка
6. Предохранительный клапан
7. Манометр
8. Реле давления
9. Питательный насос
10. Циркуляционный узел
11. Обратный клапан
12. Электромагнитный клапан
13. Кран подачи воды
14. Паровой вентиль
15. Вентиль патрубка продувки
16. Патрубок отвода продуктов горения.

Аппарат снаружи покрыт теплоизоляционным материалом и облицован стальным корпусом, что значительно снижает потерю тепла в окружающую среду.

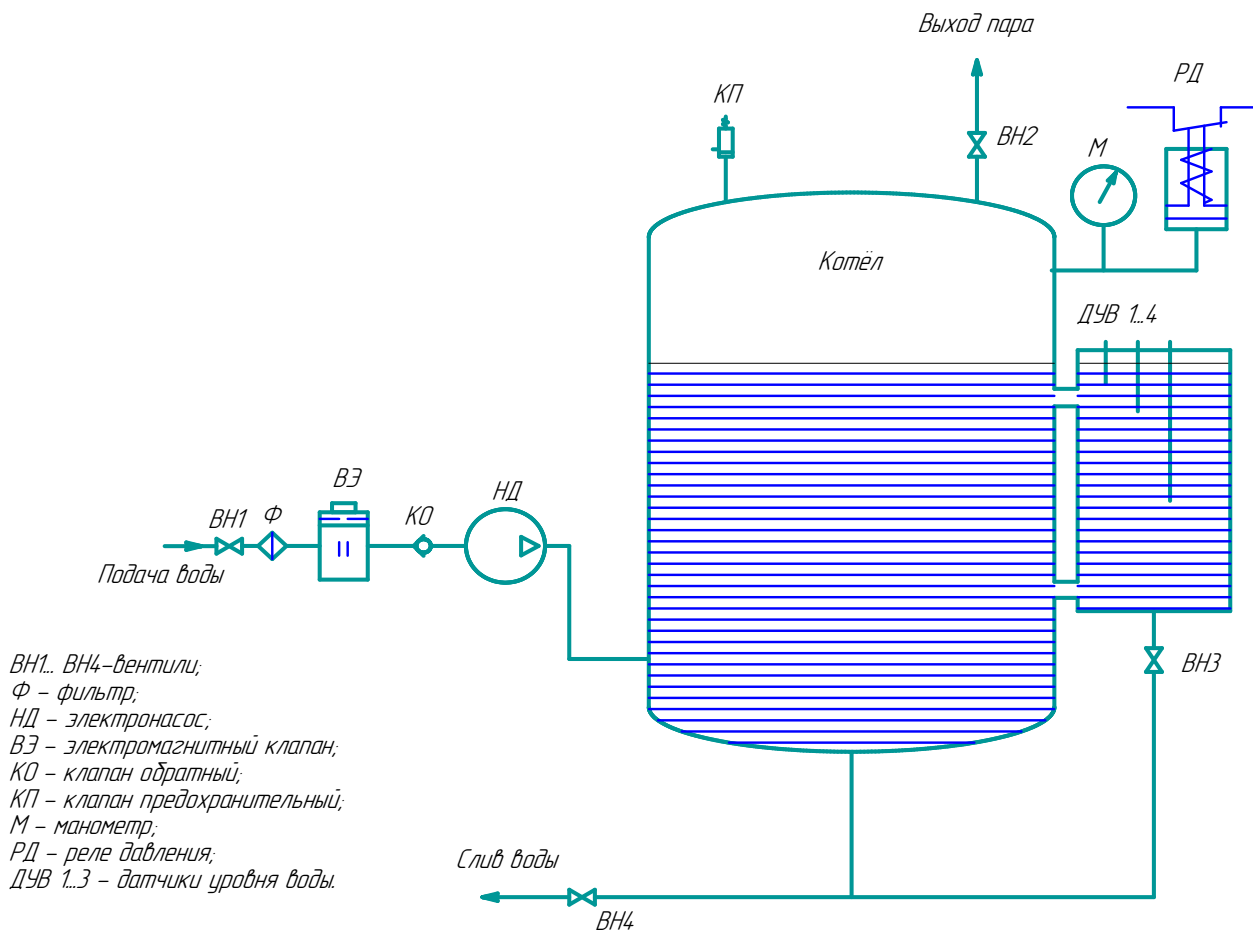
4.2. Комплект поставки

Наименование	Количество
Аппарат паровой ПГД 00.000	1
Горелочное устройство	1
Насос питательный Pedrollo PK70	1
Руководство по эксплуатации	1
Паспорт	1
Паспорт горелочного устройства	1
Паспорт насоса	1
Комплект аппаратуры управления и защиты	1

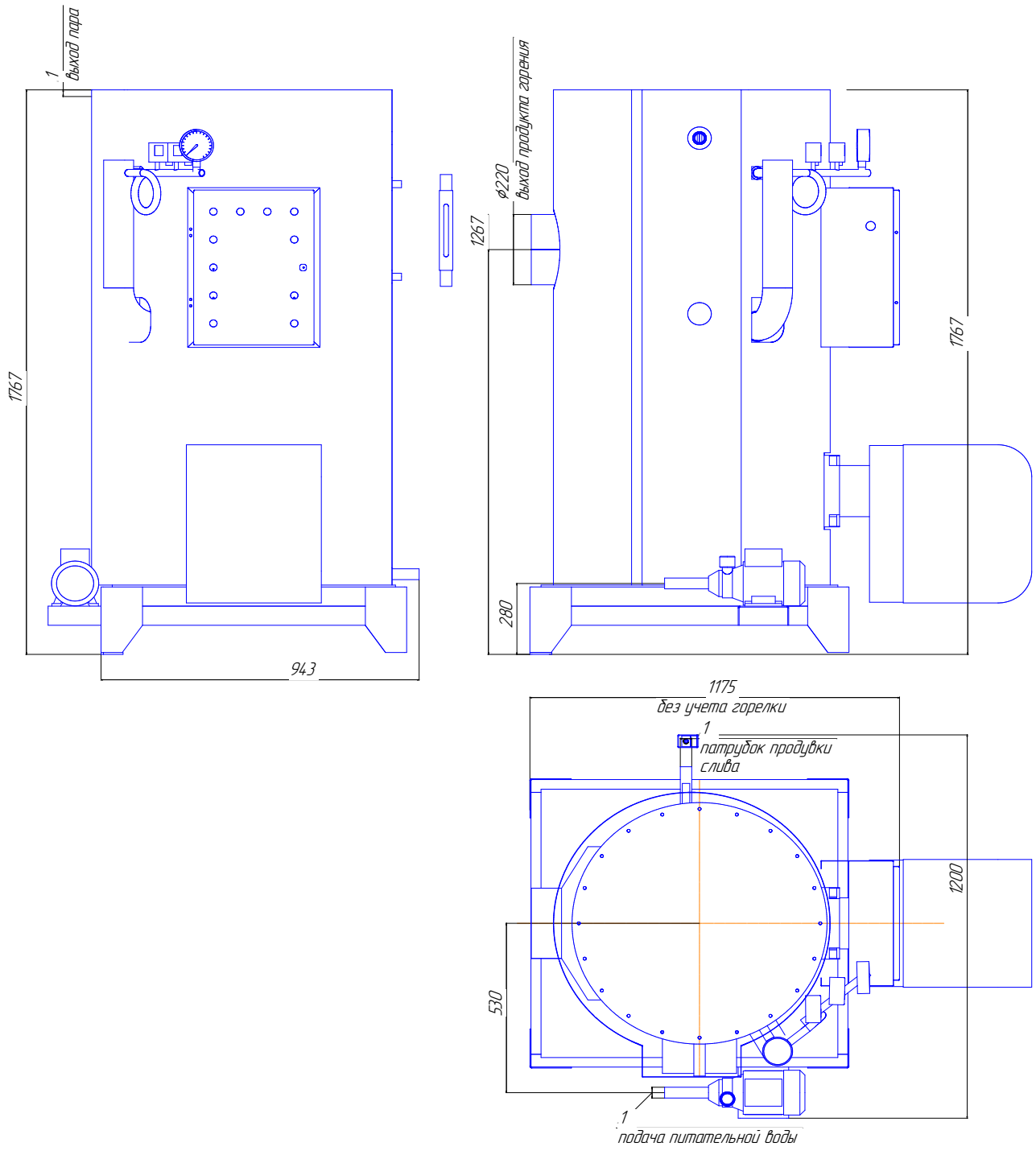
4.3. Данные об аппаратуре для измерения, управления сигнализации, регулирования и автоматической защиты.

Наименование	Количество	Тип(марка)
Манометр	1	TM-510P.00 (0-0,6MPa) G1/2, класс 1.5
Реле давления	1	FANTINI COSMI B12CN
Клапан предохранительный	1	Valtec VT.1831 1"
Клапан электромагнитный	1	Danfoss EV220W 22B H3 1" NBR AS24V
Вентиль паровой	1	15Б1П 1"ВВ, пар, 200С
Клапан обратный	1	Valtec VT.151.N.06 1"

ПРИЛОЖЕНИЕ



Гидравлическая схема аппарата.



габаритные и присоединительные размеры